

QUICK START GUIDE



ALPHA WORKS



FLEX100
TRUE WIRELESS STEREO EARBUDS

THANK YOU!

Thank you for purchasing the
Alpha Works FLEX100 True Wireless Stereo Earbuds
Please read this user manual thoroughly before use
and keep it for future reference.

For any additional questions or comments, please
contact us at:

Email: support@alphaworksaudio.com



ALPHA WORKS

WHAT'S IN THE BOX

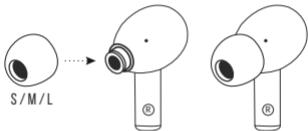


2 x Wireless Earbuds
1 x User Manual

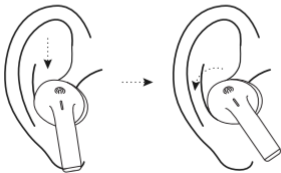
1 x Portable Charging Case
1 x Type-c Charging Cable

HOW TO WEAR

1



2



TRY DIFFERENT SIZES FOR A PERFECT FIT AND AUDIO PERFORMANCE.

POWER ON & CONNECT

Power on: Open the charging case, the earbuds will turn on automatically / long touch the MFB 3 seconds.

Earphone pairing: the left and right earbuds are paired automatically; it is unnecessary to pair.

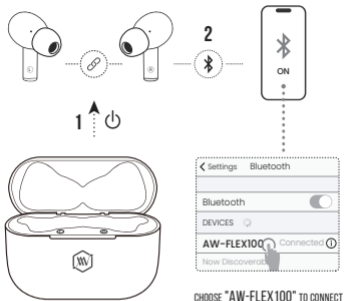
CONNECTING YOUR EARBUDS

Single Earbud Connection

- Remove one earbud from the charging case.
- Enable Bluetooth on your mobile device.
- Find and select **"AW-FLEX100"** from the list of available devices.
- Once connected, the earbud's white light will flash continuously, and you will hear a prompt tone saying "Connected."

Two Earbuds Connection

- Open the charging case. The earbuds will automatically enter pairing mode.
- The master earbud will flash green and white alternately.



- On your phone or other Bluetooth devices, search for **"AW-FLEX100"** and select it to connect.
- Once paired, you will hear a prompt tone saying **"Connected."**

Reconnecting Automatically:

- The earbuds will automatically reconnect to previously paired devices, provided Bluetooth is enabled on those devices and the earbuds are within range.

PAIRING AND TROUBLESHOOTING

Pre-Paired Earbuds

The earbuds come pre-paired, so manual pairing is not necessary upon receipt.

Automatic Pairing

If the earbuds don't pair automatically (*both flashing green and white lights*), do the following:

- Place both earbuds in the charging case.
- Remove them from the case. They will pair automatically without further action.

Successful Connection Indicators

- Left Earbud: White light flashes slowly.
- Right Earbud: Alternating green and white lights.

Troubleshooting Pairing Issues

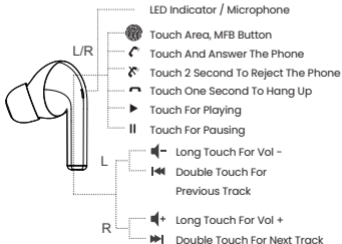
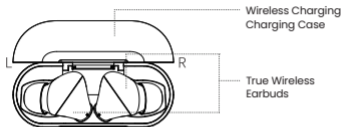
- If pairing fails, return the earbuds to the charging case and repeat the steps.

No Sound Issue

If one earbud has no sound

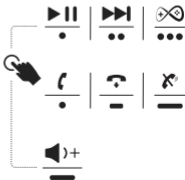
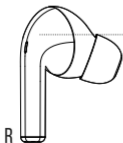
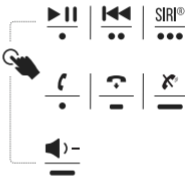
- Turn off Bluetooth on your phone.
- Place the earbuds back in the case.
- Remove them again. They should pair successfully within 10 seconds with a continuous white light.

CONTROLS





- TAP × 1
- TAP × 2
- TAP × 3
- HOLD (1s)
- HOLD (2s)



BUTTON DEFINITION

Answer incoming call: Touch the MFB

Reject incoming call: Long touch the MFB for 2 seconds

Hang up the phone: Touch the MFB

Play: Touch the MFB

Pause: Touch the MFB

Vol + : Long touch the R MFB

Vol - : Long touch the L MFB

Next Track: Double touch the R MFB (Play status)

Previous Track: Double touch the L MFB (Play status)

Siri: Touch the L MFB three times

Game Mode ON/OFF: Touch R three times

STATUS LIGHTS



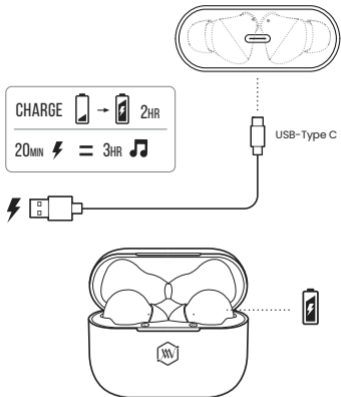
Charging Case

- Charging: Red light flashes slowly
- Fully Charged: Red light stays on
- Battery Low: Blue light flash continuously
- Discharged: Blue light turn off

Earbuds

- Charging: Green light stays on
- Full Charge: Light turns off
- Pairing: Green and white lights flash

CHARGING



- Put the earbuds into the charging case to charge them.
- Use the provided USB Type-C cable with 5V-1A DC to charge the charging case.

POWER OFF



Put earbuds into the charging case and close, turn off automatically/ unconnected device, touch the MFB button for 5 seconds.

TECH SPEC

FLEX100



Audio

Driver
10mm Dynamic

Impedance
32 Ohms

Sensitivity
92 dB

Frequency Response
20 - 20kHz

Battery & Power

Power Supply
5V-1A

Earbud Battery
45mAh, 3.7V

Play Time
7H(music), 8H(talk)

Charging Time
< 2 hrs

Case Battery
300mAh, 3.7V

Standby Time
300H

Connectivity

Bluetooth
Version 5.3

Bluetooth Profile
HSP, HFP, A2DP, AVRCP

SAFETY & MAINTENANCE

Please follow these suggestions to help prolong the product lifespan and to understand the warranty clauses clearly.

- **Keep It Dry:** Avoid humid conditions to prevent short circuits.
- **Avoid Extreme Temperatures:** Do not expose to sun, high heat, or cold to protect electronic components and the PCB board.
- **Do Not Disassemble:** Refrain from opening the product, especially if you are not a professional.
- **Handle with Care:** Avoid drops, strong vibrations, or impacts to prevent damage to the internal circuitry.
- **Use Proper Cleaning Methods:** Do not use high-chemical products or detergents. Avoid scratching the surface with sharp objects.
- **Limit Charging Duration:** Do not charge continuously for more than 10 hours to extend battery lifespan.

If the product does not work properly, please contact Alpha Works authorized maintenance agents for assistance. Our staff will help resolve any issues.

THANK YOU!

感谢您购买 Alpha Works FLEX100 真无线立体声耳机

请在使用前仔细阅读本用户手册，并妥善保存以备日后参考。

如有任何疑问或建议，请通过以下邮箱联系我们：
电子邮件：support@alphaworksaudio.com



ALPHA WORKS

盒子里有什么



2x 蓝牙耳机

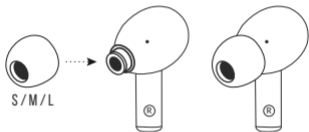
1x 便携式充电舱

1x 说明书

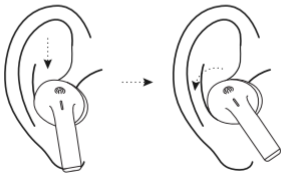
1x Type-c 充电线

如何 佩戴

1



2



尝试不同的尺寸，以获得完美的佩戴体验和音质效果。

开机 与连接

开机:打开充电盒,耳机将自动开机/长按多功能按(MFB)3秒。

耳机配对:左右耳机会自动配对,无需手动配对。

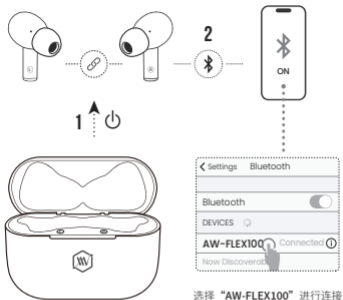
连接您的耳机

单耳耳机连接

- 从充电盒中取出一个耳机。
- 在移动设备上启用蓝牙。
- 从可用设备列表中找到并选择“**AW-FLEX100**”。
- 连接成功后,耳机的白色指示灯将持续闪烁,并且您将听到“**Connected**”的提示音。

双耳耳机连接

- 打开充电盒。耳机将自动进入配对模式。
- 主耳机会交替闪烁绿色和白色灯光。
- 在手机或其他蓝牙设备上,搜索“**AW-FLEX100**”并选择进行连接。



- 配对成功后，您将听到“**Connected**”的提示音。

自动重新连接

- 耳机会自动重新连接到以前配对的设备，前提是这些设备的蓝牙已启用且耳机在有效范围内。

配对和故障排除

预配对耳机

耳机已预先配对,收到后无需手动配对。

自动配对

如果耳机没有自动配对(两只耳机都在闪烁绿灯和白灯),请按以下步骤操作:

- 将两只耳机放入充电盒。
- 再从充电盒中取出耳机。它们将自动配对,无需进一步操作。

成功连接指示

- 左耳机:白灯慢闪。
- 右耳机:绿灯和白灯交替闪烁。

配对问题排查

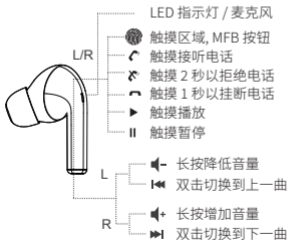
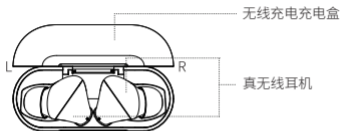
- 如果配对失败,请将耳机放回充电盒并重复上述步骤。

无声问题

如果一只耳机没有声音:

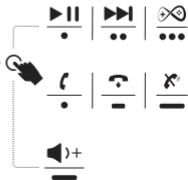
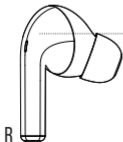
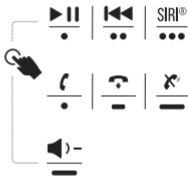
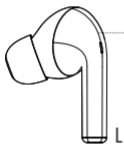
- 关闭手机上的蓝牙。
- 将耳机放回充电盒。
- 再次取出耳机。它们应在10秒内成功配对,白灯持续闪烁。

控制





- 触摸 × 1
- 触摸 × 2
- 触摸 × 3
- 长按 (1 秒)
- 长按 (2 秒)



按钮定义

接听来电：触摸 MFB

拒绝来电：长按 MFB 2 秒

挂断电话：触摸 MFB

播放：触摸 MFB

暂停：触摸 MFB

音量增加：长按右侧 MFB

音量减少：长按左侧 MFB

下一曲：双击右侧 MFB (播放状态)

上一曲：双击左侧 MFB (播放状态)

Siri：三次触摸左侧 MFB

游戏模式开/关：三次触摸右侧 MFB

状态灯



充电指示灯



LED 指示灯

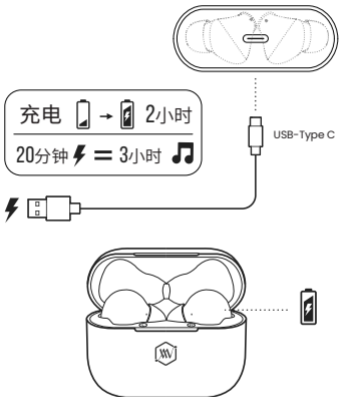
充电盒

- 充电中：红灯慢闪
- 充电完成：红灯常亮
- 电量低：蓝灯持续闪烁
- 电量耗尽：蓝灯熄灭

耳机

- 充电中：绿灯常亮
- 充电完成：灯光熄灭
- 配对中：绿灯和白灯闪烁

充电



- 将耳机放入充电盒中进行充电。
- 使用提供的 5V-1A DC 的 USB Type-C 充电线为充电盒充电。

关机



关机:将耳机放入充电舱并盒盖会自动关机/未连接设备
触摸5秒多功能键。

技术规格



FLEX100

音频

驱动单元
10 毫米动圈

阻抗
32 Ohms

灵敏度
92 分贝

频率响应
20 - 20kHz

电池与电源

充电电压
5V-1A

耳塞电池容量
45mAh, 3.7V

播放时间
音乐: 7 小时 | 通话: 8 小时

充电时间
< 2 hrs

充电舱电池容量
300mAh, 3.7V

待机时间
300H

连接性

蓝牙版本
V5.3

支持协议
HSP, HFP, A2DP, AVRCP

安全与 维护

请遵循以下建议,以帮助延长产品寿命,并清楚了解保修条款。

- 保持干燥:避免潮湿环境,以防止短路。
- 避免极端温度:不要暴露在阳光下、高温或寒冷环境中,以保护电子组件和 PCB 板。
- 请勿拆解:请勿自行拆开产品,特别是如果您不是专业人士。
- 小心处理:避免跌落、强烈振动或撞击,以防损坏内部电路。
- 使用适当的清洁方法:不要使用高化学品的清洁剂。避免用尖锐物体划伤表面。
- 限制充电时间:不要连续充电超过 10 小时,以延长电池寿命。

如果产品无法正常工作,请联系 **Alpha Works** 授权维修代理商寻求帮助。我们的工作人员将协助解决任何问题。

CẢM ƠN BẠN!

Cảm ơn bạn đã sở hữu tai nghe nhét tai không dây
Alpha Works FLEX100

Vui lòng đọc kỹ hướng dẫn sử dụng trước khi sử dụng và
giữ gìn để tham khảo trong tương lai.

Nếu có bất kỳ câu hỏi hoặc ý kiến nào khác, vui lòng
liên hệ với chúng tôi qua các phương thức sau:

Email: **Support@alphaworksaudio.com**



ALPHA WORKS

TRONG HỘP CÓ GÌ

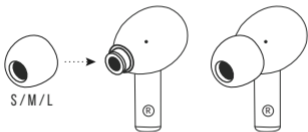


2 x Tai nghe không dây
1 x Hướng dẫn sử dụng

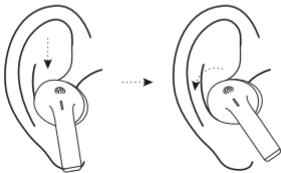
1 x Hộp sạc
1 x Cáp sạc Type-C

CÁCH ĐEO

1



2



Hãy thử các kích cỡ khác nhau để chọn được cái phù hợp và mang lại trải nghiệm âm thanh tốt nhất.

BẬT NGUỒN & KẾT NỐI

Bật nguồn: Mở nắp hộp sạc, tai nghe sẽ tự động bật nguồn / chạm vào phím đa chức năng trong 3 giây.

Ghép đôi tai nghe: Tai nghe trái và phải sẽ tự động ghép đôi mà không cần thao tác.

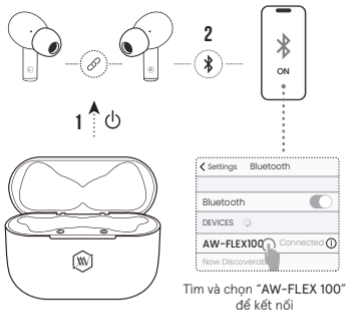
Kết nối với tai nghe

Kết nối 1 tai nghe

- Lấy một bên tai nghe ra khỏi hộp sạc.
- Bật Bluetooth trên thiết bị di động của bạn.
- Tìm và chọn "AW-FLEX 100" từ danh sách thiết bị có sẵn.
- Khi kết nối thành công, đèn chỉ báo màu trắng trên tai nghe sẽ nhấp nháy liên tục và bạn sẽ nghe thấy âm báo "Connected".

Kết nối 2 tai nghe

- Mở hộp sạc. Tai nghe sẽ tự động vào chế độ ghép đôi.
- Tai nghe chính sẽ nhấp nháy đèn màu xanh lá cây và trắng luân phiên.
- Trên điện thoại hoặc thiết bị Bluetooth khác, tìm "AW-FLEX 100" và chọn để kết nối.
- Khi ghép đôi thành công, bạn sẽ nghe thấy âm báo "Connected".



Tự động kết nối lại

- Tai nghe sẽ tự động kết nối lại với thiết bị đã ghép đôi trước đó, với điều kiện là Bluetooth của thiết bị đó đã được bật và tai nghe nằm trong phạm vi kết nối.

Ghép nối và Khắc phục lỗi

Tai nghe đã được ghép nối trước

Tai nghe đã được ghép nối sẵn, nên không cần ghép nối thủ công khi nhận.

Ghép nối tự động

Nếu tai nghe không tự động ghép nối (cả hai tai nghe đều nhấp nháy đèn xanh và đèn trắng), hãy làm như sau:

- Đặt cả hai tai nghe vào hộp sạc.
- Lấy tai nghe ra khỏi hộp sạc. Tai nghe sẽ tự động ghép nối mà không cần thêm thao tác nào.

Chỉ báo kết nối thành công

- Tai nghe trái: Đèn trắng nhấp nháy chậm.
- Tai nghe phải: Đèn xanh và trắng nhấp nháy luân phiên.

Xử lý sự cố ghép nối

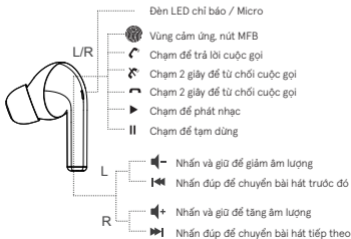
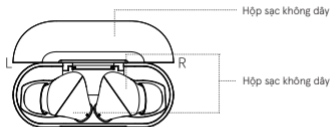
- Nếu ghép đôi không thành công, hãy đặt tai nghe trở lại hộp sạc và lặp lại các bước trên.

Vấn đề không có âm thanh

Nếu một bên tai nghe không có âm thanh:

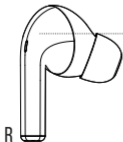
- Tắt Bluetooth trên điện thoại của bạn.
- Đặt tai nghe trở lại hộp sạc.
- Lấy chúng ra lần nữa. Tai nghe sẽ ghép đôi thành công trong vòng 10 giây với đèn trắng sáng liên tục.

CHỨC NĂNG NÚT BẤM





- Chạm x 1
- Chạm x 2
- Chạm x 3
- Chạm giữ (1s)
- Chạm giữ (2s)



Chức năng nút chạm

- Trả lời cuộc gọi: Chạm MFB
- Từ chối cuộc gọi: Nhấn và giữ MFB trong 2 giây
- Kết thúc cuộc gọi: Chạm MFB
- Phát nhạc: Chạm MFB
- Tạm dừng: Chạm MFB
- Tăng âm lượng: Nhấn và giữ MFB bên phải
- Giảm âm lượng: Nhấn và giữ MFB bên trái
- Bài hát tiếp theo: Nhấn đúp MFB bên phải (trong trạng thái phát)
- Bài hát trước: Nhấn đúp MFB bên trái (trong trạng thái phát)
- Kích hoạt Siri: Chạm ba lần MFB bên trái
- Bật/tắt chế độ chơi game: Chạm ba lần MFB bên phải

Đèn trạng thái



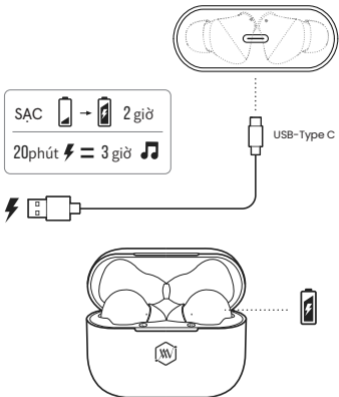
Hộp sạc

- Đang sạc: Đèn đỏ nhấp nháy chậm
- Sạc đầy: Đèn đỏ sáng liên tục
- Pin yếu: Đèn xanh nhấp nháy liên tục
- Hết pin: Đèn tắt

Tai nghe

- Đang sạc: Đèn xanh sáng liên tục
- Sạc đầy: Đèn tắt
- Đang ghép đôi: Đèn xanh và trắng nhấp nháy

SẠC THIẾT BỊ



- Đặt tai nghe vào hộp sạc để sạc.
- Sử dụng cáp sạc USB Type-C đi kèm với nguồn điện 5V-1A DC để sạc cho hộp sạc.

TẮT NGUỒN



Tắt nguồn: Đặt tai nghe vào hộp sạc và đóng nắp sẽ tự động tắt nguồn / Nếu không kết nối với thiết bị, chạm vào nút đa chức năng trong 5 giây.

THÔNG SỐ KỸ THUẬT



FLEX100

Âm học

Màng loa
Kích thước 10mm

Trở kháng
32 Ohms

Độ nhạy
92 dB

Dải tần số
20 - 20kHz

Pin và nguồn

Điện áp sạc
5V~1A

Dung lượng pin tai nghe
45mAh, 3.7V

Thời gian sử dụng
Phát nhạc 7 giờ | Gọi điện 8 giờ

Thời gian sạc
< 2 giờ

Dung lượng pin hộp sạc
300mAh, 3.7V

Thời gian chờ
300 giờ

Kết nối

Phiên bản Bluetooth
V5.3

Giao thức hỗ trợ
HSP, HFP, A2DP, AVRCP

SỬ DỤNG & BẢO QUẢN

Vui lòng tuân theo các hướng dẫn sau để giúp kéo dài tuổi thọ sản phẩm và hiểu rõ các điều khoản bảo hành:

- **Giữ khô ráo:** Tránh môi trường ẩm ướt để tránh tình trạng chập mạch.
- **Tránh nhiệt độ cực đoan:** Không để sản phẩm dưới ánh sáng mặt trời, trong môi trường có nhiệt độ cao hoặc thấp để bảo vệ các linh kiện điện tử và bo mạch PCB.
- **Không tháo rời:** Không tự tháo rời sản phẩm, đặc biệt nếu bạn không phải là chuyên gia.
- **Xử lý cẩn thận:** Tránh làm rơi, rung lắc mạnh hoặc va đập để tránh làm hỏng mạch điện bên trong.
- **Sử dụng phương pháp làm sạch phù hợp:** Không sử dụng chất tẩy rửa chứa hóa chất mạnh. Tránh làm trầy xước bề mặt bằng các vật sắc nhọn.
- **Giới hạn thời gian sạc:** Không sạc liên tục quá 10 giờ để kéo dài tuổi thọ pin.

Nếu sản phẩm không hoạt động bình thường, vui lòng liên hệ với đại lý sửa chữa ủy quyền của Alpha Works để được hỗ trợ. Nhân viên của chúng tôi sẽ hỗ trợ giải quyết mọi vấn đề.

CE RoHS 

ALPHA WORKS INC.

83-85 White St, New York
NY 10013, USA

www.alphaworksaudio.com